

# Tubex XL

## Воздушные дверные завесы вертикальные



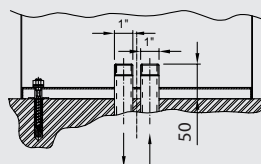
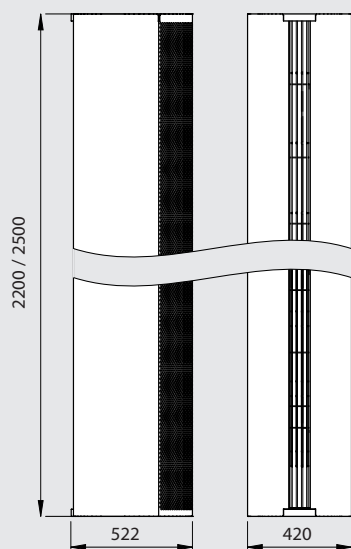
Воздушные дверные завесы Tubex-XL по своему дизайну пригодны для интерьеров с высокими требованиями к внешнему виду, по соотношению цена - производительность - это незаменимая часть вашего интерьера.

Расположение завесы только вертикальное, причем одностороннее или двухстороннее. Завеса отличается закругленными эргономическими формами, исполнение - нержавеющая сталь или оцинкованный металл, лакированный в широкой шкале цветов RAL.

Все модели завес в серийной комплектации оснащены высокоэффективными регулируемыми ламелями.

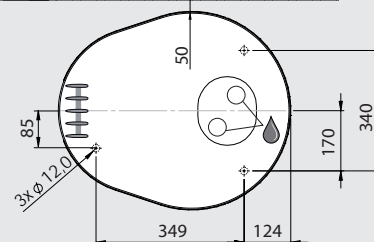
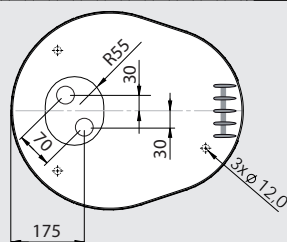
Завеса имеет встроенную крепежную панель для облегченного крепления к полу. Проходы носителей (подключение горячей воды, электроэнергии) стандартно выполнены через нижнюю часть. По желанию можно произвести подключение и в верхней части устройства. Мотор вентилятора стандартно выполнен с защитой от перегрузки при помощи термоконтрактов и оснащен 3-уровневой регулировкой напряжения.

Tubex XL

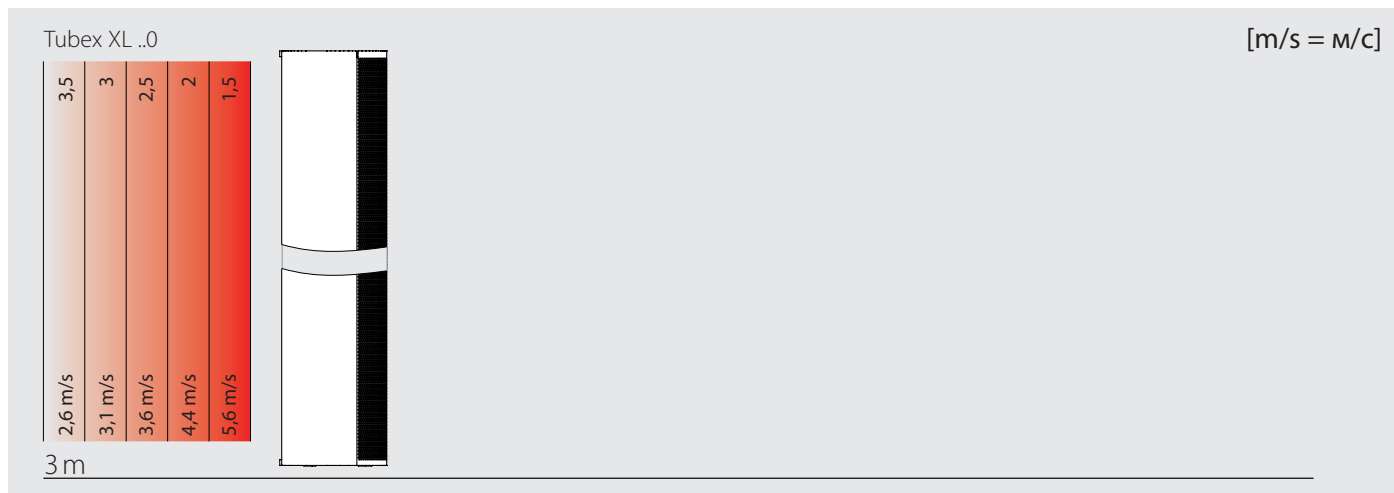


Левая завеса

Правая завеса



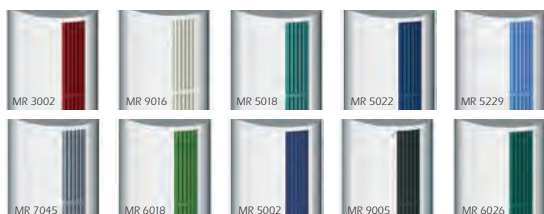
### Классы производительной мощности и рекомендуемое расстояние размещения



Технические данные	TUBEX XL 2200 W	TUBEX XL 2200 NX	TUBEX XL 2200 E	TUBEX XL 2200 S	TUBEX XL 2500 W	TUBEX XL 2500 NX	TUBEX XL 2500 E	TUBEX XL 2500 S
Мощность воздуха W [м³/ч]	5100	5750	5400	5450	6250	6750	6480	6530
тепло водный нагреватель [кВт]	49,5	37,1*	-	-	59,8	43,6*	-	-
вода 80/60°C / t <sub>в</sub> =18°C перепад давления [кПа]	13,4	10,5*	-	-	12	10,1*	-	-
Расход [м³/ч]	2,12	2,09*	-	-	2,55	2,48*	-	-
Подключение [DN]	25	25	-	-	25	25	-	-
Электр. нагреватель - E** мощность алыт 1 Макс. [кВт]	-	-	12,5	-	-	-	15	-
мощность алыт 2 Макс. [кВт]	-	-	15	-	-	-	17,5	-
мощность алыт 3 Макс. [кВт]	-	-	17,5	-	-	-	22,5	-
мощность алыт 4 Макс. [кВт]	-	-	20	-	-	-	25	-
питание электрического нагревателя [В]	-	-	400	-	-	-	400	-
Потребляемая мощность вентилятора [Вт]	1350	1620	1350	1350	1620	1890	1620	1620
Сила тока вентилятора [А]	6	7,2	6	6	7,2	8,4	7,2	7,2
Напряжение вентилятора [В]	230	230	230	230	230	230	230	230
Тип управления	ECON, DITRONIC (PLUS)							
Электрическая защита	IP22	IP22	IP22	IP22	IP22	IP22	IP22	IP22
Уровень шума* дБ (А)	60	61	60	60	62	63	62	62
Масса [кг]	100	105	90	75	115	120	105	85

\* для температурного градиента 50/35/18°C

#### Исполнение выпускной решетки



#### Исполнение облицовки устройства



#### Аксессуары:

Электрические (см. стр. 50)	Механические (см. стр. 52)
<input checked="" type="checkbox"/> Ditronic - пульт с дисплеем	<input checked="" type="checkbox"/> ДКМ - дверной контакт механический
<input checked="" type="checkbox"/> Econ - пульт	<input checked="" type="checkbox"/> 2-3-ходовые клапаны - термостатические и электрические клапаны (см. стр. 58)
<input checked="" type="checkbox"/> DKMG - магнитный дверной контакт	<input checked="" type="checkbox"/> Кронштейны - подпотолочные и настенные
<input checked="" type="checkbox"/> Комнатный датчик	<input checked="" type="checkbox"/> Соединительный шланг
<input checked="" type="checkbox"/> TP - комнатный термостат	<input checked="" type="checkbox"/> Запасные фильтры - EU2